

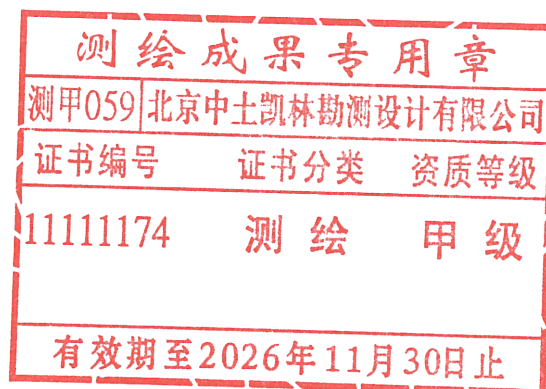


大兴区西红门镇集体经营性建设用地 2 号地
2-002A 地块地形及地上物测绘
技术报告书

项目名称：大兴区西红门镇集体经营性建设用地 2 号地 2-002A
地块地形及地上物测绘

开发主体：北京市盛世宏祥资产管理有限公司

项目坐落：大兴区西红门镇



测绘单位：北京中土凯林勘测设计有限公司

2023 年 02 月 17 日

地形及地上物测绘技术报告书目录

受托测绘声明 1

测绘说明 2

测绘成果

一. 大兴区西红门镇集体经营性建设用地 2 号地 2-002A 地块地形
及地上物测绘平面图..... 3

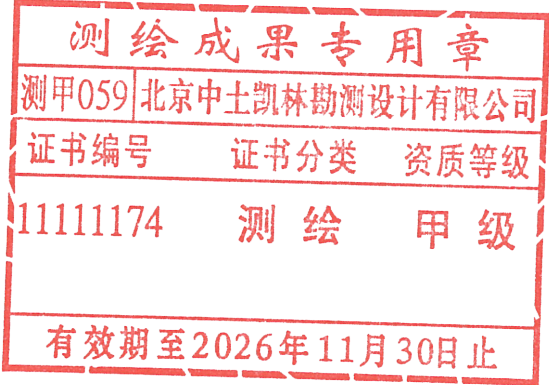
二. 测绘情况汇总表（表 1） 4

三. 项目范围内未拆除地上建筑物明细表（表 2）..... 5

四. 界桩坐标成果表（表 3） 6

五. 项目现场照片..... 8

六. 同步腾退用地测绘成果..... 11



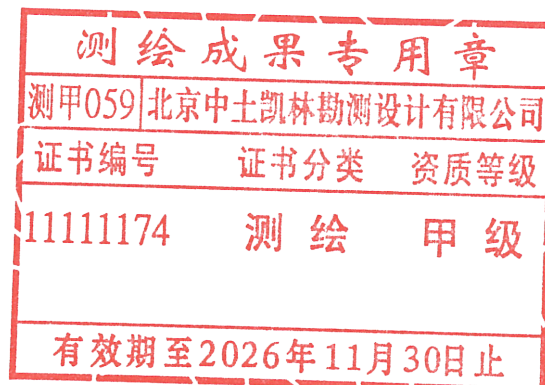
受托测绘声明

一、本测绘技术报告书是受北京市盛世宏祥资产管理有限公司的委托出具，其测绘成果系按照国家和本市有关技术规范完成。

二、委托方已声明对所有提供的用于本项目测绘的资料的准确性和真实性负责。

三、本测绘成果仅作为委托方委托测绘的北京市大兴区西红门镇集体经营性建设用地 2 号地 2-002A 地块项目现场验收使用，不作为其他用途。

四、作业人员刘琪，郭超对项目进行了实地测量，由郭超内业编制完成，并由赵利兵检查、审核后提供。



测绘说明

一、概述：

受北京市盛世宏祥资产管理有限公司的委托，北京中土凯林勘测设计有限公司对坐落于北京市大兴区西红门镇集体经营性建设用地 2 号地 2-002A 地块项目用地范围内所有地上物和土地平整情况进行了测绘。实测该项目总占地总面积为 414215.141 平方米，其中建设用地面积 76816.566 平方米，代征道路面积 5683.434 平方米，腾退用地面积 331715.141 平方米展绘界桩点 9 个、高程点 162 个，采用全站仪极坐标法施测，各种内外业资料均进行了检查，符合国家和本市有关技术规范要求。建设用地占同步腾退面积的比例要求为：1: 4.000，实际比例为 1: 4.020 符合控规比例要求。

二、本技术报告书使用的长度单位为“米”，面积单位为“平方米”。

三、测绘技术标准：执行国家和本市有关技术规范。

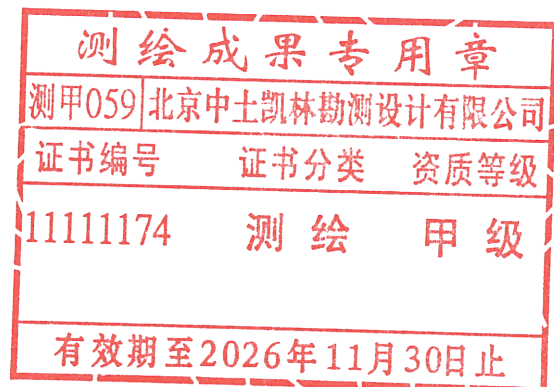
四、测绘日期：2023 年 02 月 17 日

五、委托方名称：北京市盛世宏祥资产管理有限公司

委托方地址：大兴区西红门镇

委托方经办人：陈亚美

委托方电话：18611073526



大兴区西红门镇集体经营性建设用地2号地2-002A地块地形及地上物测绘平面图

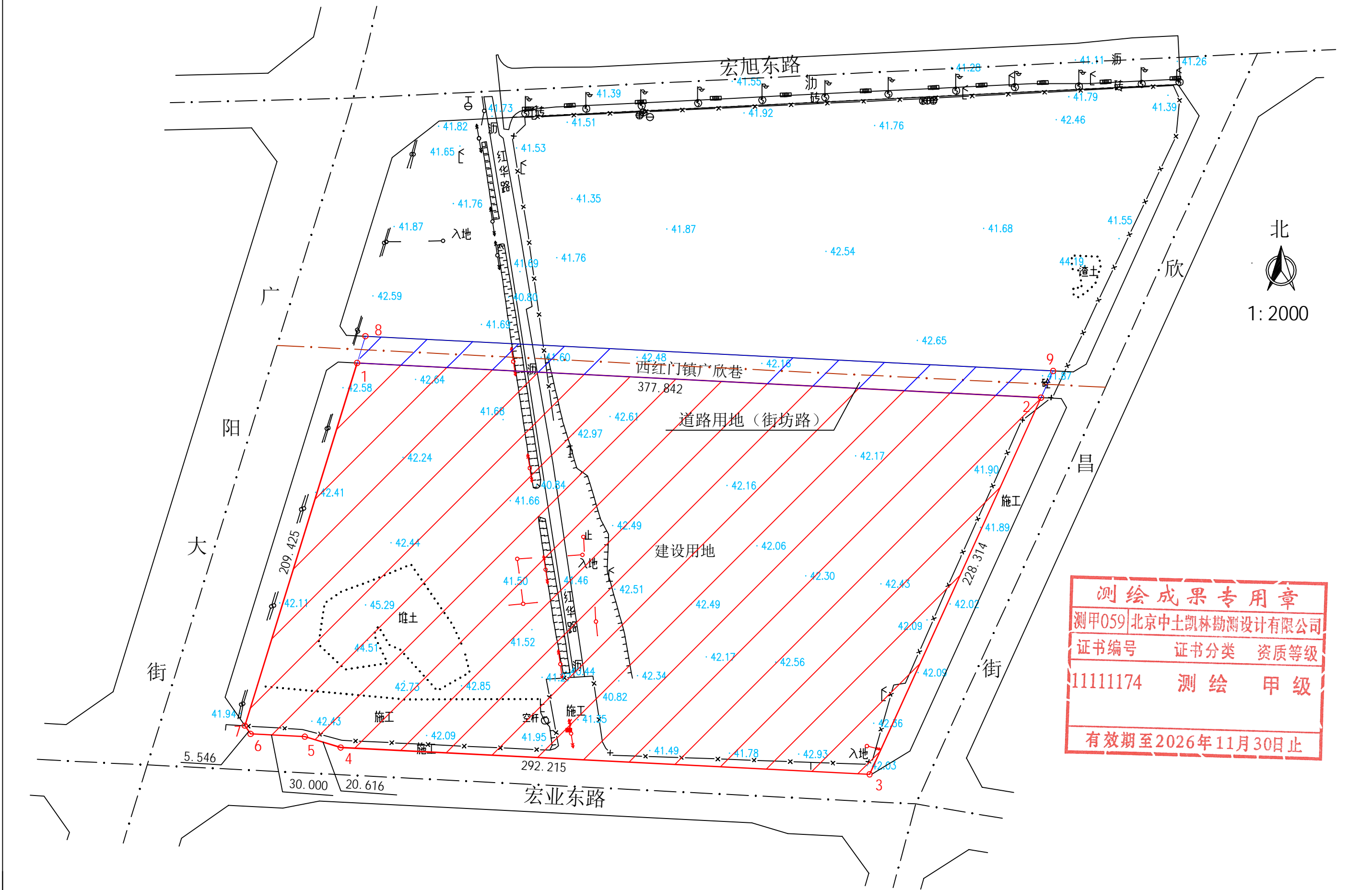


图	例
	建设用地范围线
	道路用地范围线
	高程
	输电线杆
	通讯杆
	电箱

单位: 米
图幅号: 2-1-3-[6]
坐落: 大兴区西红门镇

项目名称	大兴区西红门镇集体经营性建设用地2号地 大兴2-002A地块地形及地上物测绘	用地总面积	82500.000平方米
开发主体	北京市盛世宏祥资产管理有限公司	建设用地面积	76816.566平方米
项目编号	2023-普测-009	代征道路面积	5683.434平方米
测绘单位	北京中土凯林勘测设计有限公司	测绘日期	2023年2月17日

测绘情况汇总表

(表 1)

项目名称：大兴区西红门镇集体经营性建设用地 2 号地 2-002A 地块项目地形及地上物测绘

项目名称	大兴区西红门镇集体经营性建设用地 2 号地 2-002A 地块地形及地上物测绘											项目坐落				大兴区西红门镇					
开发主体	北京市盛世宏祥资产管理有限公司											测绘日期				2023.02					
项目基本情况	占地总面积					414215.141 m²						建设用地性质				F81					
	其中					建设用地面积						76816.566 m²									
						代征道路面积						5683.434 m²									
						腾退用地面积						331715.141 m²									
项目范围内地上附着物情况	名称	建筑物	输电线杆	配电线杆	通讯线杆	空杆	变电箱	变压器	电缆桩	通信塔	电力井	电信井	上水井	污水井	雨水井	机井	摄像头	雨水蓖	不明井	树木	
	总计	0	26	15	27	4	6	3	2	1	0	0	11	14	1	3	2	1	0	见平面图	
	建设用地内含	0	6	0	5	1	1	0	0	0	0	0	0	0	0	0	0	0	0	见平面图	
	代征道路内含	0	1	0	0	0	0	0	0	0	0	0	0	0	0	0	0	0	0	见平面图	
	腾退用地内含	0	19	15	22	3	5	3	2	1	0	0	11	14	1	3	2	1	0	见平面图	
未拆除地上建筑物面积统计	总建筑面积			总建筑占地面积			进入项目范围内总建筑面积				进入项目范围内总建筑占地面积				进入建设用地上总建筑面积				进入建设用地上总建筑占地面积		
	0.000 m²			0.000 m²			0.000 m²				0.000 m²				0.000 m²				0.000 m²		
	详见项目范围内未拆除地上建筑物明细表（表 2）																				
土地平整情况	依据现场实测高程点判断，该项目土地平整情况总体地形简单，土地高低起伏。																				
宗地四至	东：					欣昌街					南：					宏业东路					
	西：					广阳大街					北：					规划道路					
测绘依据	《建设工程规划用地测量成果报告》，测量成果编号：2023 规自（大）测字 0015 号																				

测绘成果专用章

测甲059北京中土凯林勘测设计有限公司

证书编号 证书分类 资质等级

11111174 测绘 甲级

有效期至2026年11月30日止

项目范围内未拆除地上建筑物明细表

(表 2)

项目名称：大兴区西红门镇集体经营性建设用地 2 号地 2-002A 地块地形及地上物测绘 (单位：m²)

编号	总建筑面积	总建筑占地面积	进入项目范围内的建筑面积	进入项目范围内的建筑占地面积	进入建设用地内的建筑面积	进入建设用地内的建筑占地面积	实际用途 (仅供参考)
①							
②							
③							
④							
⑤							
⑥							
⑦							
⑧							
⑨							
⑩							
⑪							
⑫							
⑬							
⑭							
⑮							
⑯							
⑰							
⑱							
⑲							
⑳							
本页小计							

注：表内编号与平面图上未拆除地上建筑物编号相对应。

界桩坐标成果表

(表 3)

项目名称：大兴区西红门镇集体经营性建设用地 2 号地 2-002A 地块项目地形及地上物测绘

[illegible]

填表员：郭超

检查员：赵利兵

2023 年 02 月 17 日

界桩坐标成果表

(表 3)

项目名称：大兴区西红门镇集体经营性建设用地 2 号地 2-002A 地块项目地形及地上物测绘

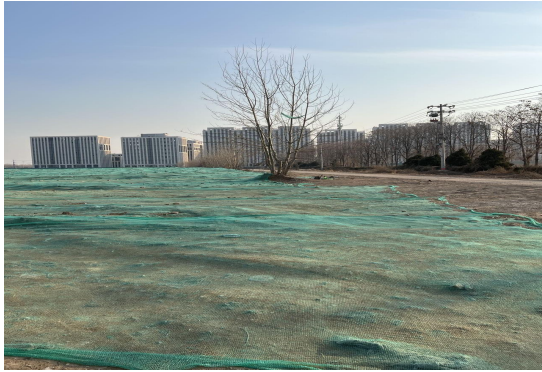
[illegible]

填表员：郭超

检查员：赵利兵

2023 年 02 月 17 日

项目建设用地现场照片



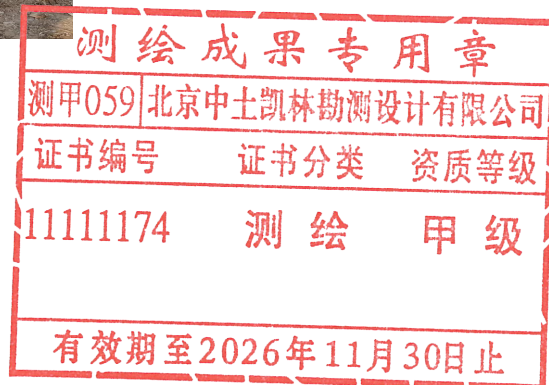
项目平整度



项目平整度



项目东侧围挡



腾退用地现场照片



腾退用地内通信塔



腾退用地内变压器



腾退用地内树木



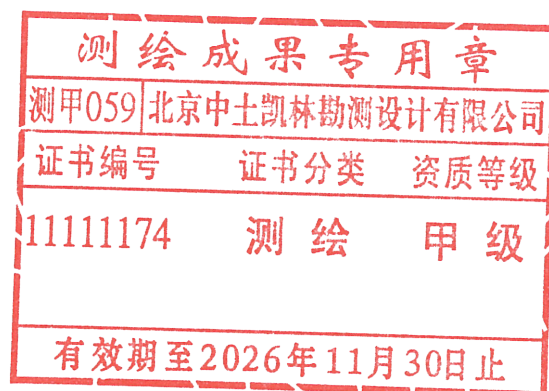
腾退用地内通讯杆



腾退用地内机井



腾退用地平整度



大兴区西红门镇集体经营性建设用地2号地2-002A地块地形及地上物测绘(腾退绿地)

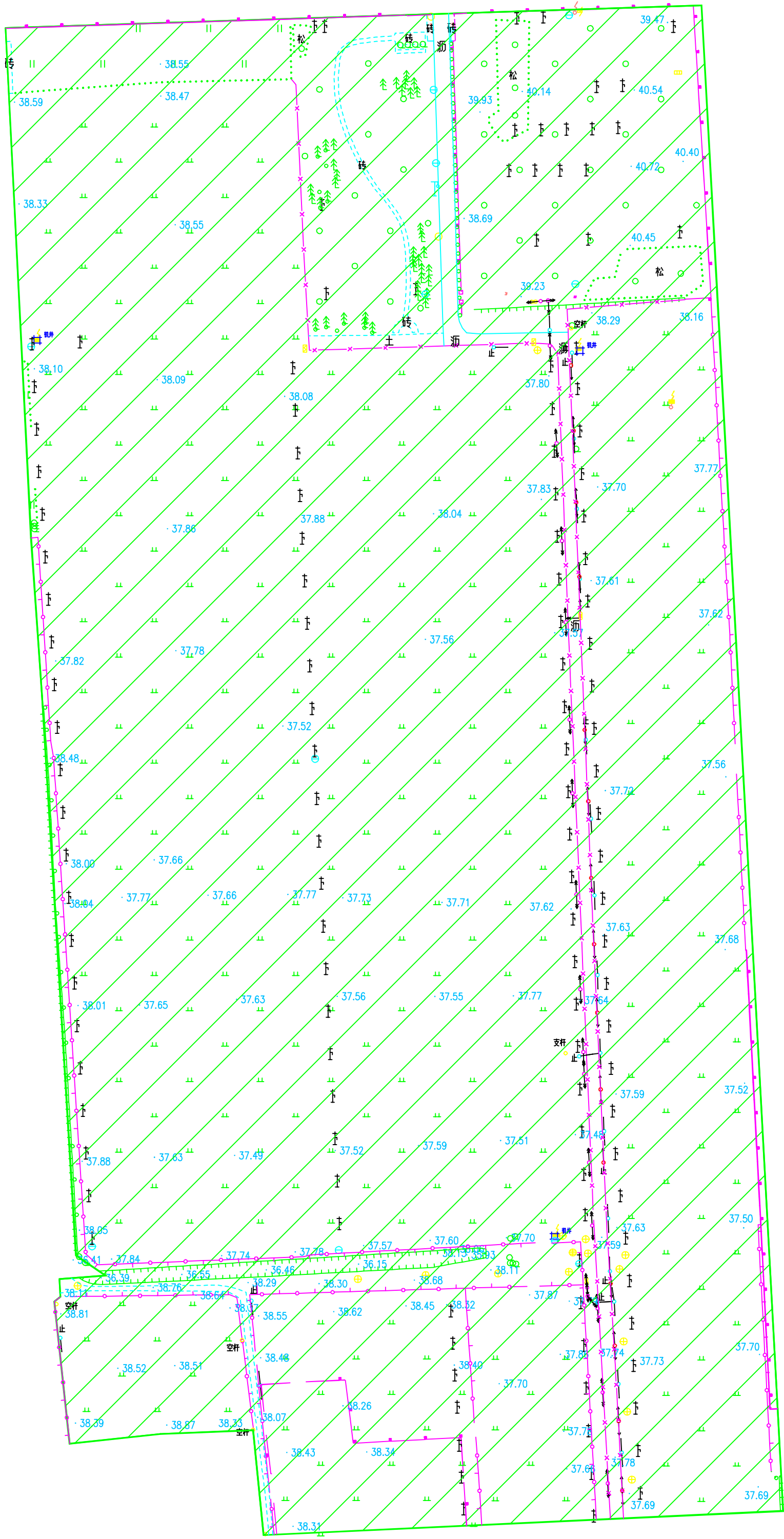
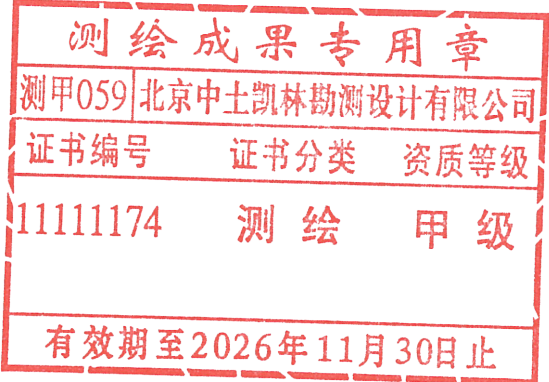


图 例

	建设用地范围线		单 树
	代征绿地范围线		高 压 塔
	栅 栏		空 杆
	建 筑 物		出 水 口
	未拆除建筑物编号		指 示 牌
	楼层注记		污 水 井
	高 程		雨 水 井
	输电线杆		通 信 塔
	通信线杆		
	上 水 井		

单 位：米
图幅号：2-1-3-[13]，2-1-3-[18]
坐 落：大兴区西红门镇



项目名称	大兴区西红门镇集体经营性建设用地2号地2-002A地块地形及地上物测绘	项目编号	2023-普测-009
开发主体	北京市盛世宏祥资产管理有限公司	用地总面积	331715.141平方米
测绘单位	北京中土凯林勘测设计有限公司	测绘日期	2023年2月17日