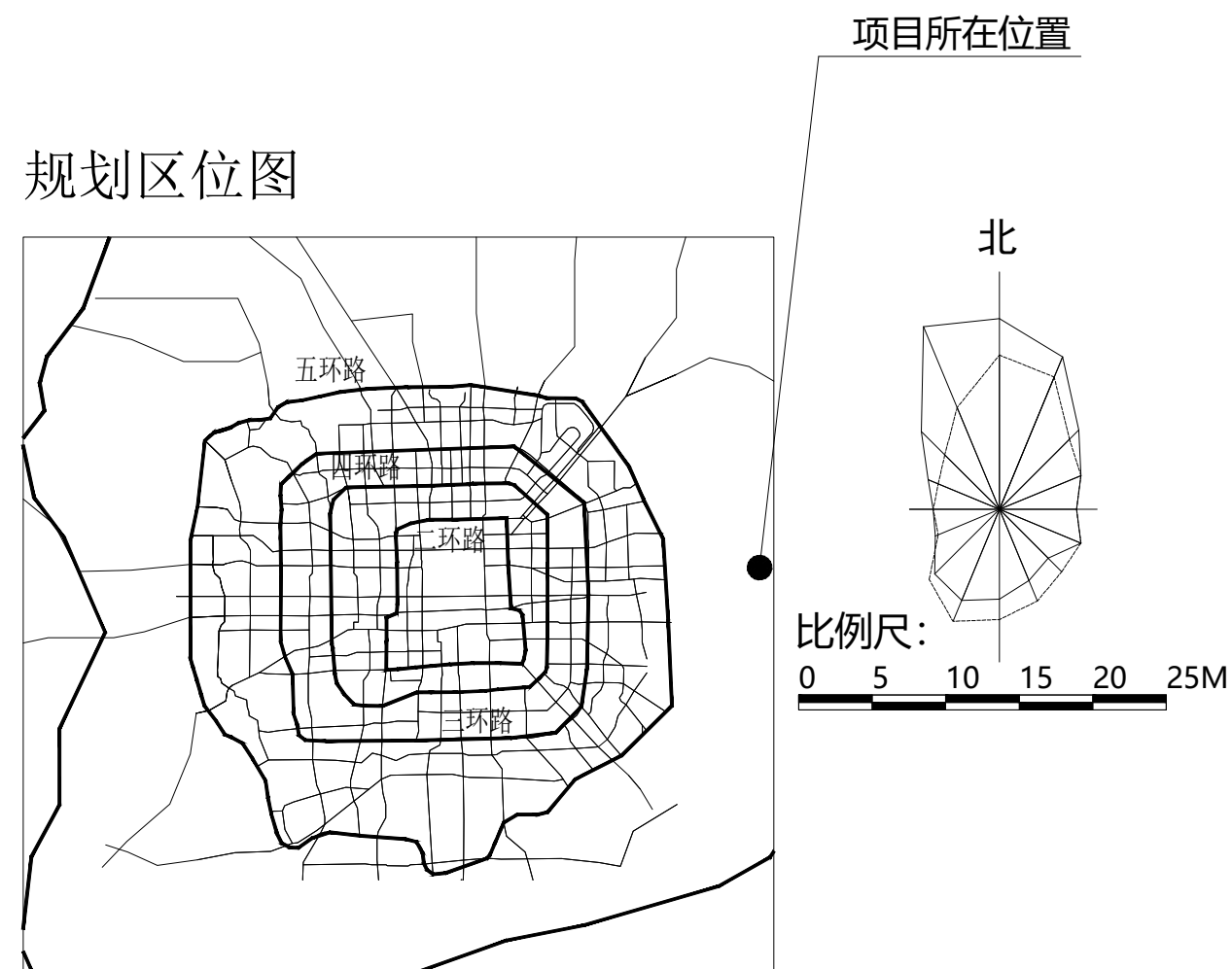
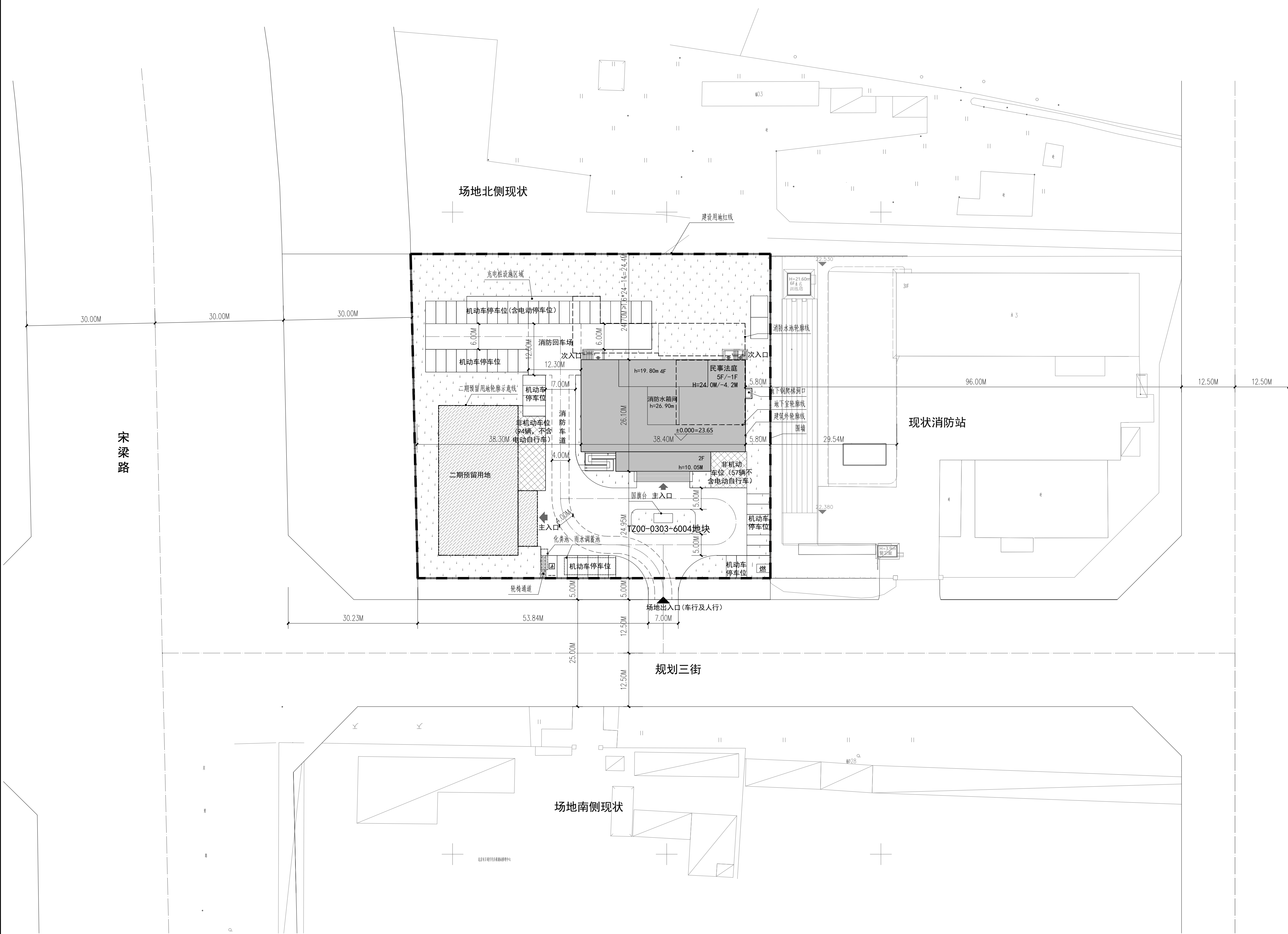


通州区宋庄人民法庭新建工程规划设计方案



图例:	
用地红线	建筑外轮廓线
地下建筑物轮廓线	新建建筑
场地出入口	二期预留用地轮廓示意线
建筑出入口	围墙
5F/-1F 地上层数/地下层数	绿地
非机动车停车位	消防车道
H=24.0米 建筑高度	

通州区宋庄人民法庭新建工程		
项目	数值	单位
总建设用地面积	6300.003	m²
总建筑面积	7806.95	
其中 一期地上建筑面积	4089.33	
一期地下建筑面积	246.95	
二期预留用地建筑面积	3470.67	
建筑高度	24.00	m
机动车停车位	50	辆
备注: 最终指标以工程规划许可证为准, 楼号以门楼牌号审批为准。周边用地规划性质以规划许可证审批为准, 路名以最终审定的路名规划为准。		

设计说明:

本项目位于北京市通州新城0303街区TZ00-0303-6004地块。规划范围北至规划用地北边界, 东至消防站西侧边界线, 南至规划三街道路中心线, 西至宋梁路道路中心线。

项目总建设用地面积6300.003平方米, 总建筑面积7806.95平方米, 其中地上建筑面积7560平方米, 地下建筑面积246.95平方米, 建筑高度24.0米, 容积率1.2。

建设单位: 北京市通州区人民法院
设计单位: 北京中环世纪工程设计有限责任公司



中华人民共和国一级注册结构工程师
姓名: 佘建
注册号: 1100511-S014
有效期至: 至2027年6月

中华人民共和国一级注册建筑师
姓名: 周志民
注册号: 1100511-033
有效期至: 至2027年01月

