



中华人民共和国一级注册建筑师  
姓名: 陈志敬  
注册号: 4200049-022  
有效期至: 至2027年05月

中华人民共和国一级注册结构工程师  
姓名: 李杨  
注册号: 4200049-5023  
有效期至: 至2028年12月

**项目概况:**  
本项目位于大兴区西红门片区  
项目名称为大兴区西红门镇  
DX04-0102-6038地块R2二类居住用地项目

DX04-0102-6038地块东临DX04-0102-6039地块至欣合街; 西至欣星巷;  
南至宏学巷; 北至宏业东路

项目总建筑面积为105105.95m<sup>2</sup>  
地上总建筑面积为65305.95m<sup>2</sup>  
建筑高度为54米

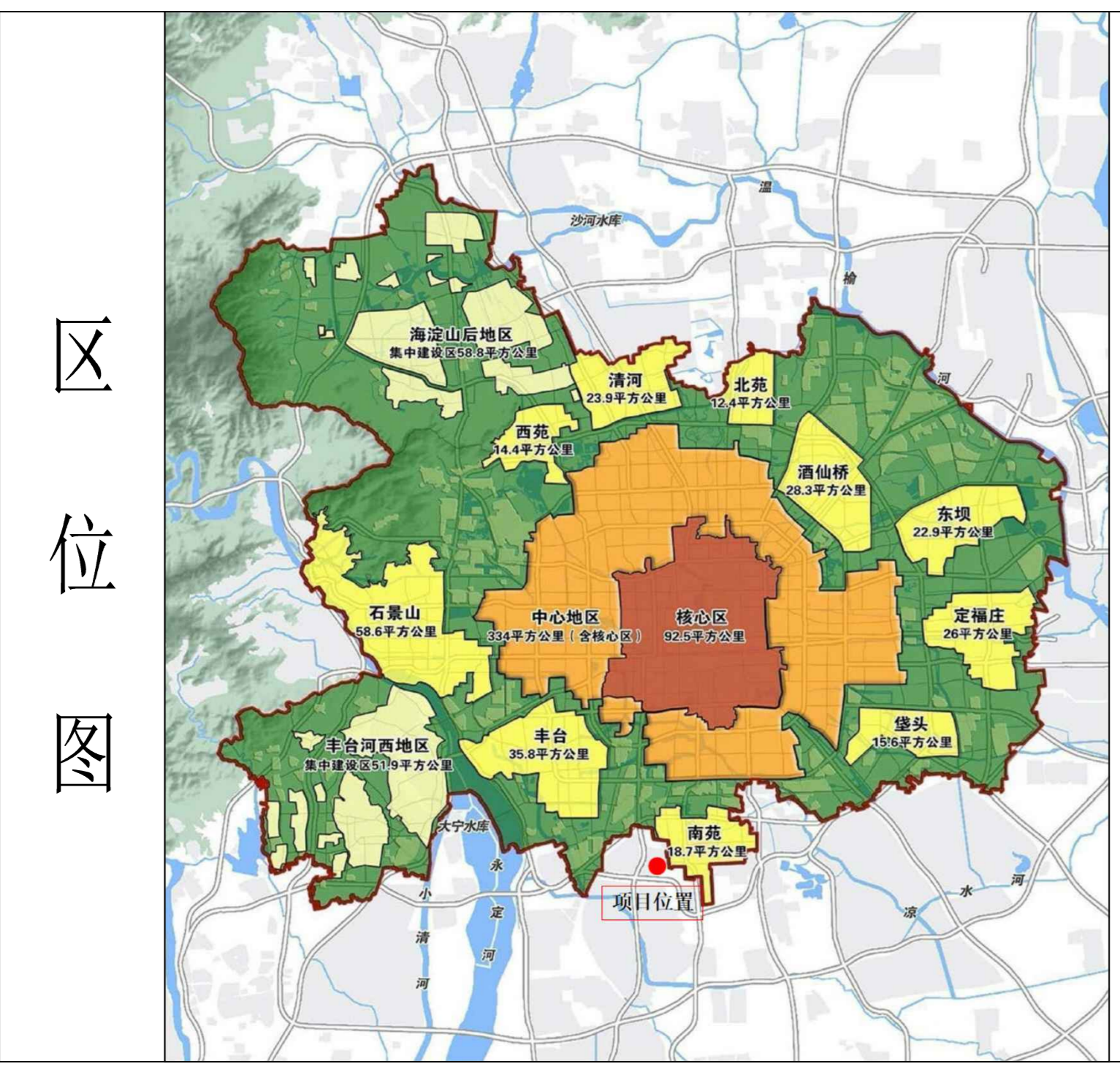
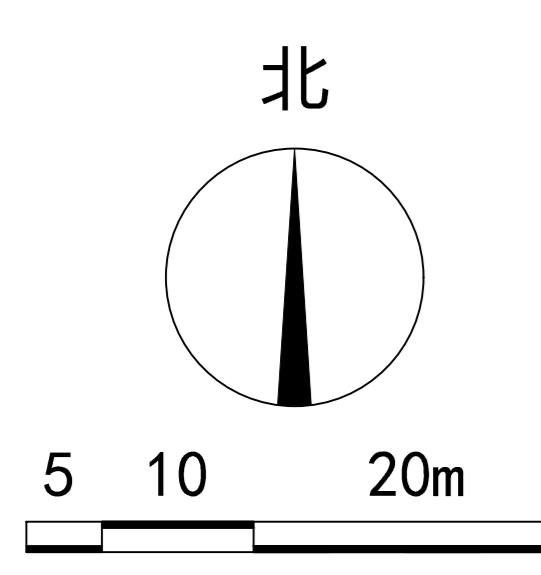
建设单位: 北京京麓文璟房地产开发有限公司  
设计单位: 中建三局集团有限公司

图例:

图例	名称	图例	名称
[Symbol]	建设用地红线	[Symbol]	消防登高场地
[Symbol]	拟建地下建筑物轮廓	[Symbol]	实土绿地
[Symbol]	本次申报拟建建筑	[Symbol]	覆土绿地(覆土≥22%, 100%折算)
[Symbol]	雨水调蓄池、化粪池等构筑物	[Symbol]	覆土绿地(覆土≥1.5米, 60%折算)
[Symbol]	道路	[Symbol]	覆土绿地(覆土≥0.8米, 20%折算)
[Symbol]	地下车库汽车坡道(无顶盖)	[Symbol]	覆土绿地(覆土<0.8米, 不计算)
[Symbol]	H=45m~9.30m 地上/地下建筑高度	[Symbol]	出入口广场
[Symbol]	15F~2F 地上/地下建筑层数	[Symbol]	室外活动场地(健身步道)
[Symbol]	辅楼电梯	[Symbol]	生活垃圾分类站、生活垃圾暂存站、可回收交投站
[Symbol]	场出入口	[Symbol]	自行车停车场
[Symbol]	建筑出入口	[Symbol]	电动自行车停车场
[Symbol]	车库出入口	[Symbol]	架空层
[Symbol]	围墙	[Symbol]	风井、百井

技术经济指标表 (DX04-0102-6038)

项目	单位	数值	备注
1 用地面积	平方米	27592.846	
2 总建筑面积	平方米	105105.95	
3 地上总建筑面积	平方米	65305.95	
4 计容地上建筑面积	平方米	63463.55	
其中			
住宅	平方米	63023.36	
居住公共配套设施	平方米	397.50	
人防出入口及其他	平方米	72.69	
5 不计容地上建筑面积	平方米	1842.40	
6 地下建筑面积	平方米	39000.00	
7 户数	户	648	
8 人数	人	1497	按2.31人/户计算
9 机动车停车位	辆	509	住宅1.2辆/户, 公共建筑按总建面5辆/万㎡计算
10 非机动车停车位	辆	713	机动车停车位0.5辆/户, 自行车停车位0.35辆/户
11 容积率	—	2.3	
12 建筑高度	米	45 (局部60)	
13 绿地率	%	30	



**中建三局集团有限公司**  
CHINA CONSTRUCTION THIRD BUREAU ENGINEERING DESIGN GROUP CO., LTD.  
工程设计号: A142000499

通用注释:  
1. 本图仅供方案参考, 不作为施工依据。  
2. 本图仅供参考, 不作为施工依据。  
3. 本图仅供参考, 不作为施工依据。  
4. 本图仅供参考, 不作为施工依据。

建设单位: 北京京麓文璟房地产开发有限公司  
工程名称: 大兴区西红门镇DX04-0102-6038地块R2二类居住用地项目  
子项名称: 总图  
图名: 总平面图  
项目负责人: 陈志敬  
审定: 陈志敬  
审核: 谢巍  
专业负责人: 姜陈铭  
校对: 姜陈铭  
设计: 姜小敏  
工程编号: 中建三设计012023-041  
子项号: 00 版本号: 0  
图例: 建方 比例: 1:500  
图号: WA-202 日期: 2024.05