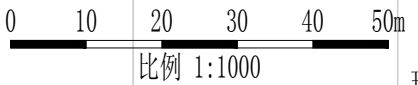


1、田营西沟项目起点为驿城南河汇入口，终点为聚远街。用地性质为规划用地，类型主要有水域、公园绿地。
2、田营西沟治理长度约1.7km，河道底宽16-40米，上口宽30-54米。
注：方案最终指标以规划审批为准。



展园西街

与现状田营西沟衔接段

浆砌石锥坡衔接
现状田营西沟

驿城南河

浆砌石扭坡衔接
现状桥

IP8
X=265586.351
Y=507934.718
R=49.795

- 说明:
- 1、本图坐标系统为北京地方坐标系，高程系统为北京地方高程系，图中桩号、坐标及高程单位均为米；
 - 2、本次河道工程起点为驿城南河，终点为聚远街处，治理河道总长度1.7km；
 - 3、河道治理标准采用50年一遇防洪设计标准，雨水口内顶高程基本不低于20年一遇洪水水位；
 - 4、本工程主要建设内容如下：河道开挖、疏浚1.7km，植草护坡18769m²，植草装护脚8401m²，险工段铅丝石笼护底2208m²、护坡662m²；
 - 5、升平路、承平路、展园东街、泓润中路、泓润南路桥梁处预留人行步道，桥下主槽断面调整为矩形断面底宽28m；桥上桥下通过台阶上下河道。

右岸河道管理范围线
右岸设计上口线（规划）
右岸设计河底线/步道挡墙
河道设计中心线（规划）
左岸设计河底线/步道挡墙
左岸设计上口线（规划）
左岸河道管理范围线

右岸规划雨水口2+030

规划升平路桥涵
2+057

IP7
X=265715.715
Y=507974.962
R=50

本次田营西沟治理起点1+800
X=265639.371,Y=507950.962

左岸岸河道管理范围线
左岸设计上口线（规划蓝线）
左岸设计河底线（规划）
右岸规划河底线
右岸衔接段设计河底线
右岸设计上口线（规划蓝线）
右岸河道管理范围线

浆砌石扭坡衔接现状桥

IP9
X=265525.093
Y=507974.489
R=100

左岸河道管理范围线
左岸设计上口线（规划蓝线）
左岸设计河底线（规划）
河道设计中心线（规划）
右岸设计河底线（规划）
右岸设计上口线（规划蓝线）
右岸河道管理范围线

IP10
X=265385.052
Y=508033.844
R=500



北京禹冰水利勘测规划设计有限公司

核定		方 案	阶 段
审查		水 工	部 分
校核		田营西沟（驿城南河-聚远街）	
设计		河道工程	
制图		CAD	
比例	见 图	日期	
设计证号	甲级A111002917	图 号	DXQ-TYXC-SG-01

田营西河（驿城南河-聚远街）河道工程——审查技术指标一览表				
序号	指标名称	单位	数量	备注
1	河道功能	—	防洪排水兼景观	
2	工程等别	等	IV	
3	主要建筑物级别	级	4	
4	治理标准 (防洪、排涝)	%	50年一遇防洪，雨水口内顶高程基本不低于20年一遇洪水位 11.5(驿城南河汇入前)	
5	流域面积	km²	23.0(礼南河汇入前)	
			30.4(入田营沟)	
6	洪峰流量	m³/s	驿城南河汇入前	
			43(50年一遇)/36(20年一遇)	
			礼南河汇入前	
			78(50年一遇)/66(20年一遇)	
7	治理长度	km	1.7	驿城南河-聚远街
8	河道边坡	—	梯形断面	
9	规划50年一遇洪水位	m	22.18-21.69	驿城南河-聚远街
10	规划20年一遇洪水位	m	21.90-21.34	驿城南河-聚远街

说明:

- 1、本图坐标系统为北京地方坐标系，高程系统为北京地方高程系，图中桩号、坐标及高程单位均为米；
- 2、本次河道工程起点为驿城南河，终点为聚远街处，治理河道总长度1.7km；
- 3、河道治理标准采用50年一遇防洪设计标准，雨水口内顶高程基本不低于20年一遇洪水位；
- 4、本工程主要建设内容如下：河道开挖、疏浚1.7km，植草护坡18769m²，植草装护脚8401m²，险工段铅丝石笼护底2208m²、护坡662m²；
- 5、升平路、承平路、展园东街、泓润中路、泓润南路桥梁处预留人行步道，桥下主槽断面调整为矩形断面底宽28m；桥上桥下通过台阶上下河道。

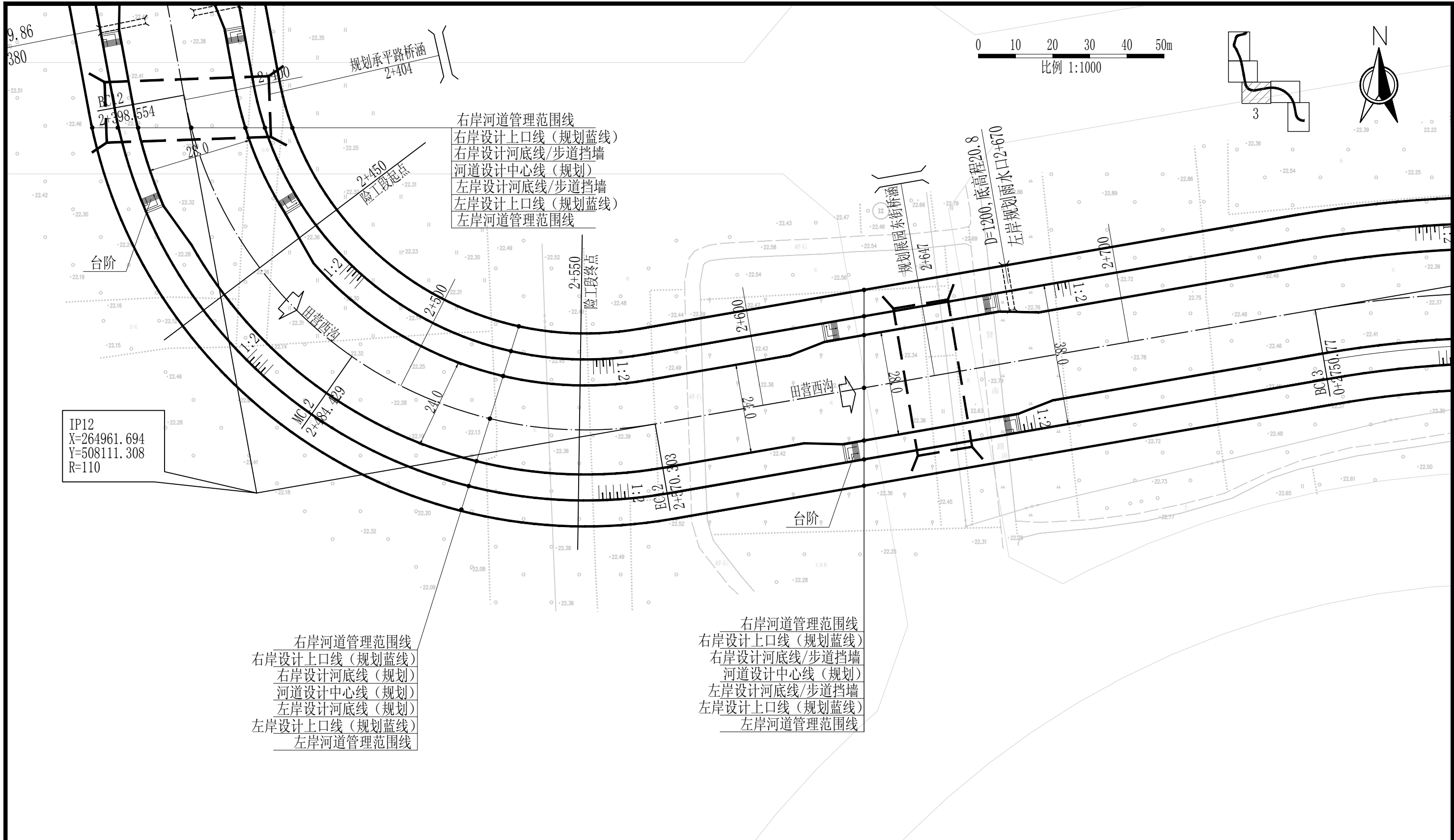
IP11
X=265192.856
Y=508069.011
R=0

左岸河道管理范围线
左岸设计上口线(规划蓝线)
左岸设计河底线(规划)
河道设计中心线(规划)
右岸设计河底线(规划)
右岸设计上口线(规划蓝线)
右岸河道管理范围线





北京禹冰水利勘测规划设计有限公司

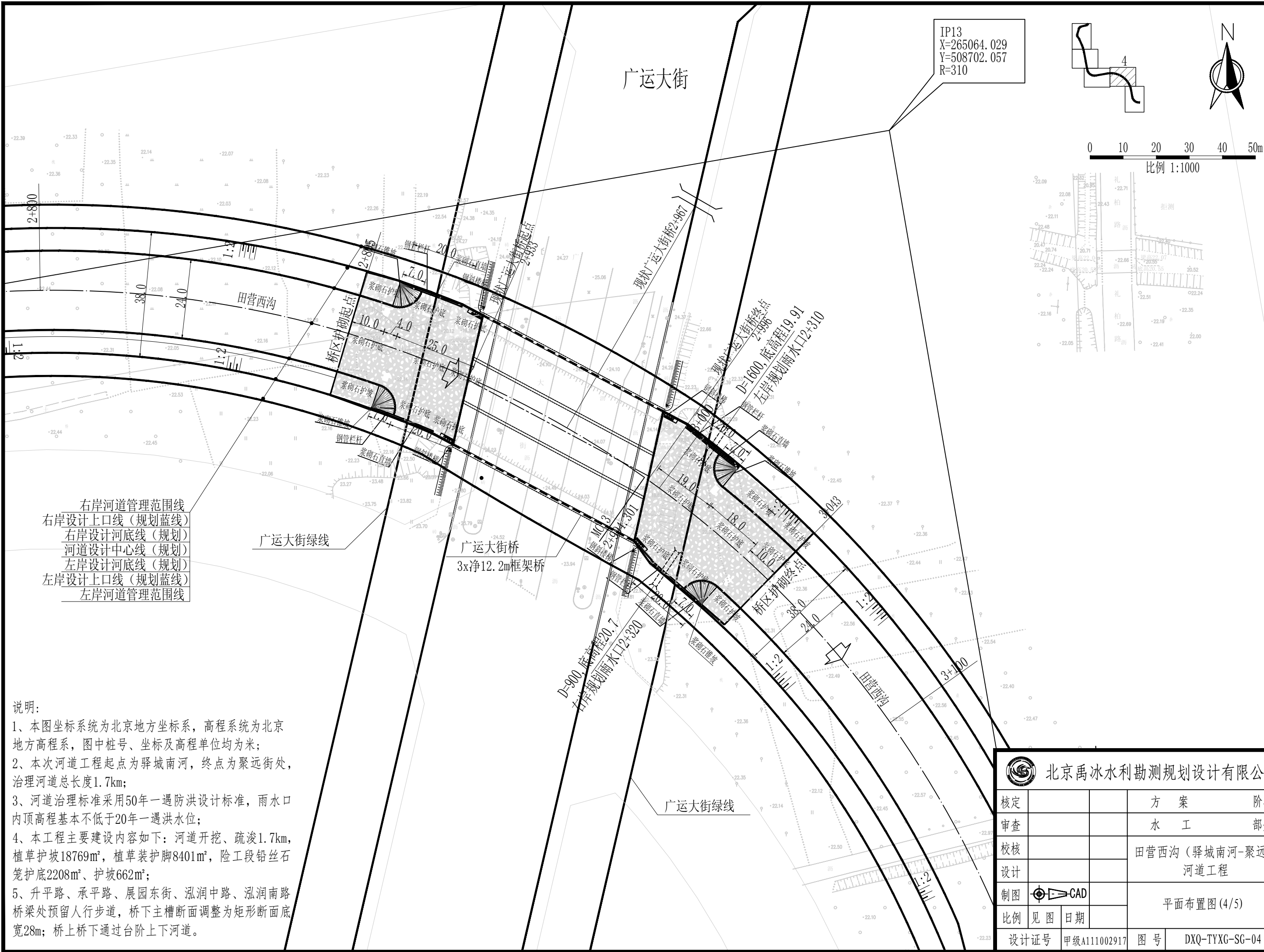
核定			方	案	阶	段
审查			水	工	部	分
校核			田营西沟（驿城南河-聚远街） 河道工程			
设计						
制图		CAD	平面布置图(2/5)			
比例	见 图	日期				
设计证号	甲级A111002917	图 号	DXQ-TYXC-SG-02			



说明:



- 1、本图坐标系统为北京地方坐标系，高程系统为北京地方高程系，图中桩号、坐标及高程单位均为米；
- 2、本次河道工程起点为驿城南河，终点为聚远街处，治理河道总长度1.7km；
- 3、河道治理标准采用50年一遇防洪设计标准，雨水口内顶高程基本不低于20年一遇洪水位；
- 4、本工程主要建设内容如下：河道开挖、疏浚1.7km，植草护坡18769m²，植草装护脚8401m²，险工段铅丝石笼护底2208m²、护坡662m²；
- 5、升平路、承平路、展园东街、泓润中路、泓润南路桥梁处预留人行步道，桥下主槽断面调整为矩形断面底宽28m；桥上桥下通过台阶上下河道。

 北京禹冰水利勘测规划设计有限公司				
核定			方 案	阶 段
审查			水 工	部 分
校核			田营西沟（驿城南河-聚远街） 河道工程	
设计				
制图		CAD	平面布置图 (3/5)	
比例	见 图	日期		
设计证号	甲级A111002917	图 号	DXQ-TYXC-SG-03	



说明:

- 1、本图坐标系为北京地方坐标系，高程系统为北京地方高程系，图中桩号、坐标及高程单位均为米；
- 2、本次河道工程起点为驿城南河，终点为聚远街处，治理河道总长度1.7km；
- 3、河道治理标准采用50年一遇防洪设计标准，雨水口内顶高程基本不低于20年一遇洪水位；
- 4、本工程主要建设内容如下：河道开挖、疏浚1.7km，植草护坡18769m²，植草装护脚8401m²，险工段铅丝石笼护底2208m²、护坡662m²；
- 5、升平路、承平路、展园东街、泓润中路、泓润南路桥梁处预留人行步道，桥下主槽断面调整为矩形断面底宽28m；桥上桥下通过台阶上下河道。

 北京禹冰水利勘测规划设计有限公司					
核定			方 案		阶段
审查			水 工		部分
校核			田营西沟（驿城南河-聚远街） 河道工程		
设计					
制图	 CAD		平面布置图(4/5)		
比例	见 图	日期			
设计证号		甲级A111002917	图 号	DXQ-TYXC-SG-04	

